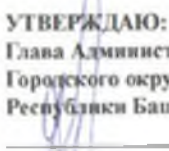


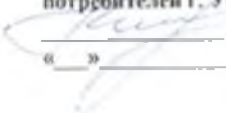


МУНИЦИПАЛЬНОЕ БЮДЖЕТНОЕ УЧРЕЖДЕНИЕ

ЦЕНТР ГОРОДСКОГО ДИЗАЙНА

УТВЕРЖДАЮ:
Глава Администрации
Городского округа города Уфа
Республики Башкортостан

_____ У.М.Мустафин

СОГЛАСОВАНО:
Главный архитектор г. Уфы
_____ О.А.Байдин
« » _____ 2019 г.

СОГЛАСОВАНО:
начальник Управления
потребительского рынка, туризма
и защиты прав
потребителей г. Уфы

_____ Л.С.Макшукова
« » _____ 2019 г.

ЭСКИЗЫ ТИПОВЫХ НЕСТАЦИОНАРНЫХ ТОРГОВЫХ ОБЪЕКТОВ
(ОБЪЕКТОВ ПО ОКАЗАНИЮ УСЛУГ)



МУНИЦИПАЛЬНОЕ БЮДЖЕТНОЕ УЧРЕЖДЕНИЕ
ЦЕНТР ГОРОДСКОГО ДИЗАЙНА



Питьевая вода. Торговый автомат до 4м²



Типовое архитектурное решение объекта, характеристики и требования

Вид НТО: Питьевая вода

Торговый автомат до 4 м²

Общая площадь - 4 м².

Габаритные размеры киоска 2000x2000 мм.

Высота составляет 3100 мм.

НТО поставляется в разобранном виде. Отдельно поставляются: модуль пола, основной каркас из металлического профиля, модуль крыши. Сборка элементов павильона производится на площадке размещения.

Объект устанавливается на поверхность посредством регулируемых винтовых опор с широкой опорной пластиной, которая позволяет не превышать допустимые нагрузки для покрытий и не нарушает их целостность. Горизонтальность установки киоска обеспечивается винтовыми опорами, регулировка которых осуществляется через лючки в полу.

НТО состоит из отдельных элементов, сборка которых осуществляется на площадке размещения.

Несущие конструкции составляют стальные рамы из стоек квадратной трубы сечением 100x100 мм, балки покрытия из двутавровой балки Н120x64мм.

Кровля плоская неэксплуатируемая с наружным водостоком.

Конструкция пола состоит из листов ОСП (ориентированно-стружечных плит) толщиной 10 мм, по стальным балкам квадратного сечения 100x100 мм с заполнением минеральной ватой. Покрытие- ПВХ (поливинилхлорид) . ПВХ покрытие пола - коммерческий гетерогенный линолеум, предназначенный для устройства пола в помещениях с высокой степенью проходимости.

Объект оборудован следующими инженерными системами:

- электроснабжение (от городских сетей или автономного источника) ;
- отопление (электрические нагреватели) .

В автомате имеется платежная система, т.к. автомат не предполагает рабочее место продавца. Внутри расположен бак из нержавеющей стали. Узел заправки и точка подключения к электросети расположены внутри автомата. Полость розлива модуля открывается и закрывается автоматически, что исключает попадание грязи и мусора в систему.

Светопрозрачные конструкции выполнены из алюминиевого профиля с заполнением стеклопакетом.

Фриз и цоколь выполнены из алюминиевых композитных панелей RAL 8022.

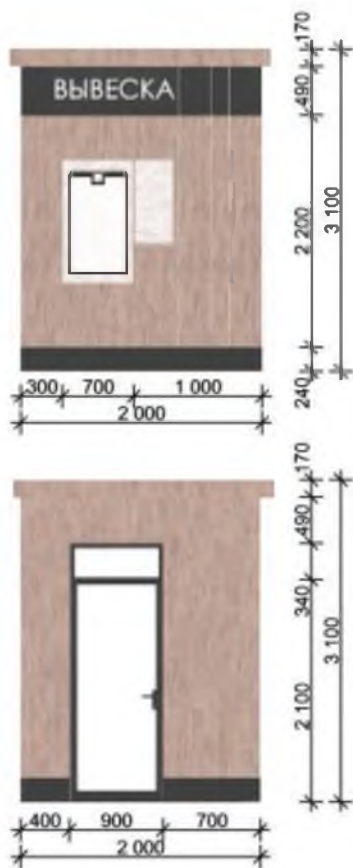
Фасады выполнены из алюминиевых композитных панелей под дерево коллекция Altec W-275 Beech.

Орнамент на витринах выполняется пескоструйным рисунком, на композитных панелях из трубы профильной прямоугольного сечения 40x20мм, RAL 8022.

Название торгового павильона располагается на фризе. Наименование НТО крепится непосредственно к плоскости фриза без каких-либо подложек и дополнительных плоскостей.

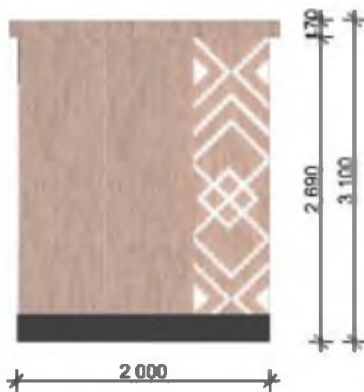
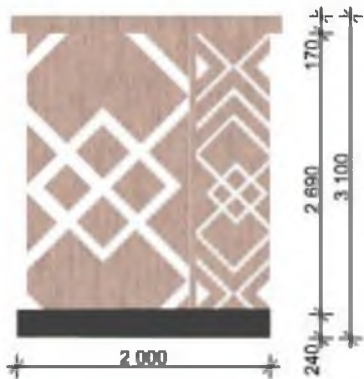
Режимная табличка должна располагаться лицевой стороной в одной плоскости с главным фасадом.

Возможна установка непосредственно перед окошком выдачи товара, если это возможно. Основной объем режимной таблички не должен включать в себя никаких дополнительных декоративных элементов. Размер режимной таблички должен быть не более 400 x 600 мм.





МУНИЦИПАЛЬНОЕ БЮДЖЕТНОЕ УЧРЕЖДЕНИЕ
ЦЕНТР ГОРОДСКОГО ДИЗАЙНА



Питьевая вода. Торговый автомат до 4м²



МУНИЦИПАЛЬНОЕ БЮДЖЕТНОЕ УЧРЕЖДЕНИЕ
ЦЕНТР ГОРОДСКОГО ДИЗАЙНА



Питьевая вода. Торговый автомат до 6м²



Типовое архитектурное решение объекта, характеристики и требования

Вид НТО: Питьевая вода

Торговый автомат до 6 м²

Общая площадь - 6 м².

Габаритные размеры киоска 2400x2500 мм.

Высота составляет 3100 мм.

НТО поставляется в разобранном виде. Отдельно поставляются: модуль пола, основной каркас из металлического профиля, модуль крыши. Сборка элементов павильона производится на площадке размещения.

Объект устанавливается на поверхность посредством регулируемых винтовых опор с широкой опорной пластиной, которая позволяет не превышать допустимые нагрузки для покрытий и не нарушает их целостность. Горизонтальность установки киоска обеспечивается винтовыми опорами, регулировка которых осуществляется через лючки в полу.

НТО состоит из отдельных элементов, сборка которых осуществляется на площадке размещения.

Несущие конструкции составляют стальные рамы из стоек квадратной трубы сечением 100x100 мм, балки покрытия из двутавровой балки Н120x64мм.

Кровля плоская неэксплуатируемая с наружным водостоком.

Конструкция пола состоит из листов ОСП (ориентированно-стружечных плит) толщиной 10 мм, по стальным балкам квадратного сечения 100x100 мм с заполнением минеральной ватой. Покрытие- ПВХ (поливинилхлорид) . ПВХ покрытие пола - коммерческий гетерогенный линолеум, предназначенный для устройства пола в помещениях с высокой степенью проходимости.

Объект оборудован следующими инженерными системами:

- электроснабжение (от городских сетей или автономного источника) ;
- отопление (электрические нагреватели) .

В автомате имеется платежная система, т.к. автомат не предполагает рабочее место продавца. Внутри расположен бак из нержавеющей стали. Узел заправки и точка подключения к электросети расположены внутри автомата. Полость розлива модуля открывается и закрывается автоматически, что исключает попадание грязи и мусора в систему.

Светопрозрачные конструкции выполнены из алюминиевого профиля с заполнением стеклопакетом.

Фриз и цоколь выполнены из алюминиевых композитных панелей RAL 8022.

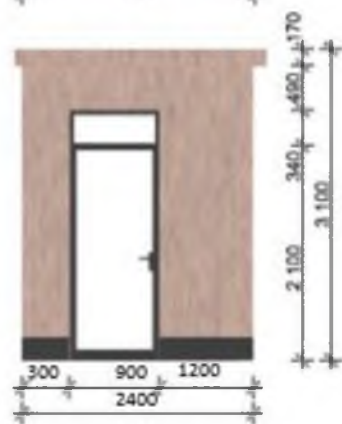
Фасады выполнены из алюминиевых композитных панелей под дерево коллекция Altec W-275 Beech.

Орнамент на витринах выполняется пескоструйным рисунком, на композитных панелях из трубы профильной прямоугольного сечения 40x20мм, RAL 8022.

Название торгового павильона располагается на фризе. Наименование НТО крепится непосредственно к плоскости фриза без каких-либо подложек и дополнительных плоскостей.

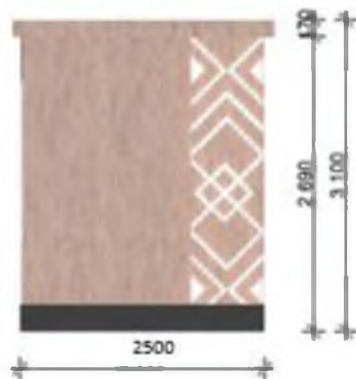
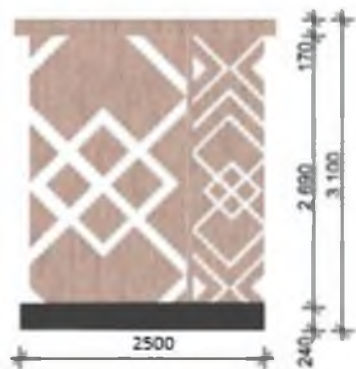
Режимная табличка должна располагаться лицевой стороной в одной плоскости с главным фасадом.

Возможна установка непосредственно перед окошком выдачи товара, если это возможно. Основной объем режимной таблички не должен включать в себя никаких дополнительных декоративных элементов. Размер режимной таблички должен быть не более 400 x 600 мм.





МУНИЦИПАЛЬНОЕ БЮДЖЕТНОЕ УЧРЕЖДЕНИЕ
ЦЕНТР ГОРОДСКОГО ДИЗАЙНА



Питьевая вода. Торговый автомат доб м²